

ELEKTROMED

EXCELLENCE IN METERING

EXCELLENCE IN METERING)))



Elektrik, su ve gazı ana dağıtıcılardan alıp, kullanıcılara (villa, devremülk veya dükkan sahipleri) dağıtan site sahipleri için önemli bir sıkıntı tahsilatı doğru ve tam miktarda yapmaktır. Bu problemin en iyi çözüm yolu ise ön-ödemeli sayaç ve sistemini kurmaktır.

ÖN ÖDEMELİ SITE İÇİ ENERJİ ÖLÇÜM SİSTEMLERİ

- Elektrik, su ve gaz sayaçları
- Akıllı kart
- POS (Server ve/veya Client PC)
- El terminali (Opsiyonel) birimlerinden oluşmaktadır.

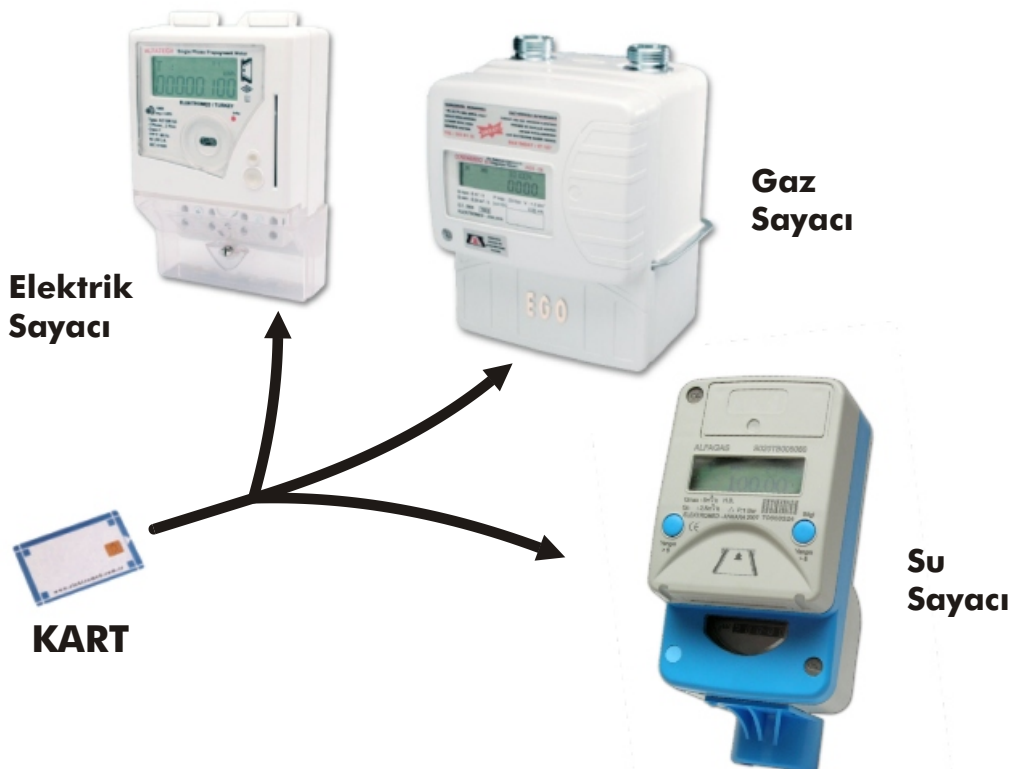


Elektronik Su Ölçüm Sistemi: Su miktarını ölçme, ön-ödemeli kredi sistemine göre açma ve kapama işlemlerini gerçekleştiren sabit bir sistemdir.

Akıllı Kart: Defalarca kredi yüklemeye izin veren, üzerindeki çipte hafıza içeren plastik kart

POS: Satış işlemlerinde kullanılan bir PC, kart okuyucu ve yazılım

El terminali: Servis işlemlerinde kullanılan kart ile işlem yapabilen özel tasarım el cihazı



ÖN-ÖDEMELİ SİSTEMİN AVANTAJLARI

- Kullanıcılar tükettikleri kadar enerjinin parasını öderler.
- Yönetim ön-ödeme sistemi ile tahsilat problemi yaşamaz.
- El terminali sayesinde kredi alımı ve iadesinde zaman tasarrufu sağlanır.
- Veritabanı kullanılarak tüketimler hakkında raporlar hazırlanabilir.
- Kullanıcılar bazında raporlar hazırlanabilir.
- Kullanıcılar sabit fiyat garantisi ile tüketim yapar.
- Kullanıcılar fatura ödeme ve takibinden kurtulur.

Elektrik, su ve gazın beraber dağıtımı yapılan yerleşimlerde ön-ödemeli sistemin en verimli şekli bir tek kart ile bu üç tip sayaca kredi yüklenmesidir.

Elektrik, su ve gaz sayaçları tek bir kart ile kullanılabilir.

DAĞITIM SİSTEMİN YAPISINI BELİRLEYEN HUSUSLAR

- Kullanıcı sayısı
- Elektrik, su ve gaz abone sayısı
- Kurulu güç
- Tesisat projesi
- Kullanım şartları
- Sayaçlarda aranan temel özellikler



ÖN-ÖDEMELİ SİSTEM ALTERNATİFLERİ

A1) EKO Çözüm:

- Sadece tahsilat problemini çözmek istendiğinde,
 - Sayaçlardan bilgi dönüşü istenmediğinde,
 - Satış birimi PC ve yerel ağ kurulumuna ihtiyaç duyulmadığında
- Eko çözüm tercih edilebilir.

Bilgi Taşıma: Tek kullanımlık kart

Kredi Satışı: PC yok. Önceden hazırlanmış 50...500 kredilik hazır kartlar var. Market ve büfelerde satış yapılır.

Yerel ağ: Yok

Maliyet: Düşük

A2) MEMO Çözüm:

- Sayaçlardan bilgi dönüşü istendiğinde,
 - Tüketimler hakkında raporlamalar gerektiğinde,
 - Off-line sistemin işleyişinin kontrolü gerektiğinde,
- Memo çözüm tercih edilebilir.

Bilgi Taşıma: Secure-Memo ya da mikroişlemci kart

Kredi Satışı: PC (POS: Kredi Dolum İstasyonu) ile yönetim binasında satış yapılır.

Yerel ağ: Opsiyonel

Maliyet: Orta



POS Sistemi Özellikleri

- Güncel kapasitede PC
- Raporlamalar
- Mevcut Muhasebe Programlarına entegrasyon
- Server ile beraber lokal ağ üzerinden client kullanım

A3) ON-LINE Çözüm:

- On-line sistemin işleyişinin kontrolü gerektiğinde,
 - Sayaçlardan bilgi dönüşü istendiğinde,
 - Tüketimler hakkında raporlamalar gerektiğinde,
- On-line çözüm tercih edilebilir.

Bilgi taşıma: RS485, PLC, RF, PSTN, GPS ya da GPRS modem

Kredi Satışı: On-line web üzerinden ya da kart ile.

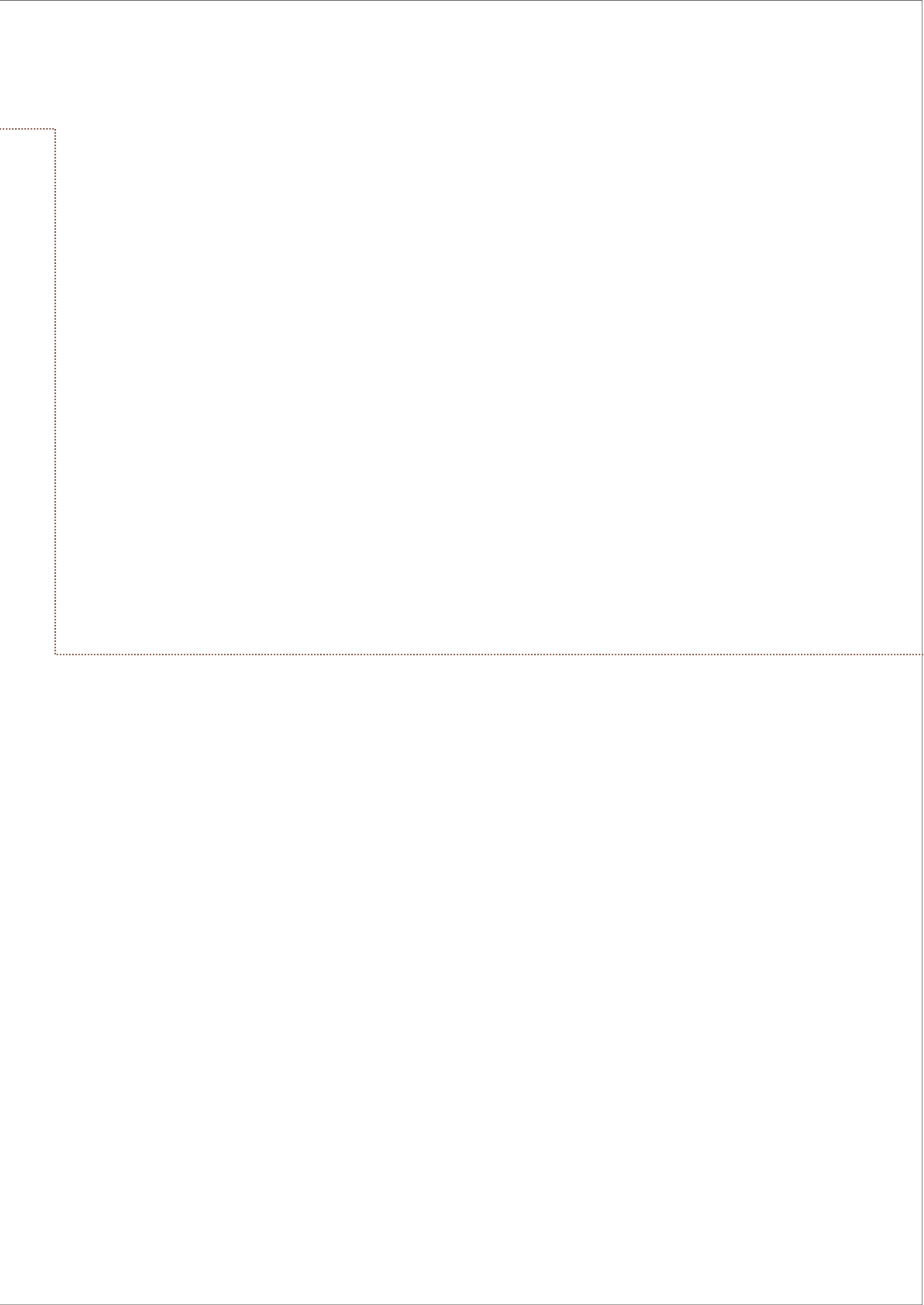
Yerel ağ: Zorunlu.

Maliyet: Yüksek.



REFERANSLAR

Dünya Ticaret merkezi-İstanbul
İstanbul Cevahir Şişli Kültür ve Ticaret Merkezi-İstanbul
Kuyumcukent İşletme A.Ş. (KİAŞ) -İstanbul
Capacity Alışveriş Merkezi -İstanbul
CEPA Alışveriş Merkezi -Ankara
Town Center Alışveriş Merkezi -İstanbul
Milenium Outlet Alışveriş Merkezi
Zeyland Alışveriş Merkezi -Afyon
Kasaba evleri(Yapı Kredi-Koray)
Diyarbakır K.C. Polat Köyü
Flamingo tatil sitesi-Mersin
Asya Termal tatil köyü
Antares Evleri- Ankara
Çamlıbel Villaları-Gaziantep
Başkent Organize Sanayi Bölgesi



www.elektromed.com.tr